



CONFCOOPERATIVE

EMILIA ROMAGNA



Copertura Sanitaria
adesione volontaria collettiva Soci Confcooperative ER
Mutua Sanitaria Integrativa anno 2021



PIANO ALFA

Le informazioni riportate in questa scheda sono una versione sintetica e non esaustiva del Piano Sanitario. Per maggiori informazioni consultare il piano completo, visitando il sito www.confcooperativemiliaromagna.it

La nostra assistenza può avvenire in due modalità:

FORMA DIRETTA

Modalità applicabile solo scegliendo una **struttura sanitaria convenzionata**.
CAMPAs paga direttamente il costo della prestazione alla struttura e l'iscritto paga solo una quota di compartecipazione (franchigia) variabile a seconda della copertura selezionata.

FORMA INDIRETTA

CAMPAs rimborsa per quota parte un **importo già pagato** dall'iscritto in base alle condizioni della copertura.



RICOVERI PER GRANDI INTERVENTI CHIRURGICI

Vedi elenco completo del piano

Ti rimborsiamo: € 50 al giorno per i primi 10 gg. di ricovero se in Italia e **€ 75 al giorno per i primi 10 gg** di ricovero se all'estero fino ad un massimo di **30 gg. l'anno**

RIMBORSO MASSIMO
fino a 10 giorni per ricovero



ALTA SPECIALIZZAZIONE DIAGNOSTICA

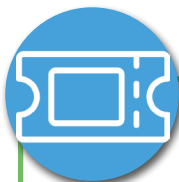
Ti rimborsiamo:

- **Ticket sanitari** nel caso di utilizzo di strutture del Servizio Sanitario Nazionale, con applicazione di franchigia di € 10.00 su ogni ticket

- In strutture convenzionate con CAMPAs in cui operano medici convenzionati, il costo a carico dell'assistito è di **€ 50**; presso altre strutture convenzionate, il costo a carico dell'assistito è di **€ 60** - Forma diretta

- In struttura sanitaria privata non convenzionata, il **70% della spesa** con franchigia di € 60 - Forma indiretta

RIMBORSO MASSIMO
fino a € 4000 l'anno



TICKET PER ACCERTAMENTI DIAGNOSTICI IN PRONTO SOCCORSO

Ti rimborsiamo:

- **Ticket sanitari** effettuati presso il Pronto Soccorso del Servizio Sanitario Nazionale con applicazione di franchigia di € 10 su ogni ticket

RIMBORSO MASSIMO
fino a € 50 l'anno



VISITE SPECIALISTICHE

Ad esempio: visite ortopediche, oculistiche, ginecologiche, dermatologiche

Ti rimborsiamo:

- **Ticket sanitari** nel caso di utilizzo di strutture del Servizio Sanitario Nazionale, con applicazione di franchigia di € 10.00 su ogni ticket
- In strutture convenzionate con CAMPA in cui operano medici convenzionati, il costo a carico dell'assistito è di **€ 40**; presso altre strutture convenzionate, il costo a carico dell'assistito è di **€ 50** - Forma diretta
- In struttura sanitaria privata non convenzionata, **fino al 50% della spesa** e con un max di € 40 per max 4 visite. - Forma indiretta

RIMBORSO MASSIMO
fino a € 600 l'anno



NON AUTOSUFFICIENZA (LTC)

Prestazione attivabile entro il 70° anno di età

Garantiamo: una rendita mensile di **€ 450 per tutta la vita** in caso del verificarsi dello stato di NON autosufficienza entro il 75° anno di età



PRESTAZIONI SOCIO SANITARIE

Assistenza specialistica e infermieristica a domicilio a seguito di ricovero e assistenza sociale a seguito di grave malattia o infortunio.

Ti rimborsiamo: il **50% delle spese sostenute** per assistenza alla persona e/o per collaborazione domestica - Forma indiretta

RIMBORSO MASSIMO
fino a € 500 l'anno

ODONTOIATRIA

Ti rimborsiamo:

- Una **visita odontoiatrica e una seduta di igiene orale** all'anno in strutture convenzionate - Forma diretta
- Una seduta di igiene orale all'anno nella misura di **€ 30** in struttura sanitaria privata non convenzionata - Forma indiretta
- Cure odontoiatriche da infortunio: il 50% della fattura, **fino a € 1.000 l'anno**.

Ticket sanitari al 100% nel caso di utilizzo di strutture del Servizio Sanitario Nazionale



Avulsioni, Corone Protesiche, Impianti osteo integrati: possibilità di accesso a tariffe preferenziali scontate presso le strutture sanitarie convenzionate Confcooperative o rete CAMPA



TRASPORTO SANITARIO

a seguito di grande intervento chirurgico

Ti rimborsiamo: le spese di trasporto in ambulanza, con unità coronaria mobile e con aereo sanitario

RIMBORSO MASSIMO
fino a € 1000 l'anno

Servizi di emergenza da centrale telefonica IMA Italia Assistance in funzione h24: consulenza medica telefonica, invio a domicilio di un medico in Italia, di autoambulanza, medicinali e spesa, rientro sanitario, assistenza familiari



TARIFFE PREFERENZIALI

Accesso in forma privata a tutte le prestazioni sanitarie e odontoiatriche anche quelli non previste dalla presente copertura a **condizioni tariffarie vantaggiose** presso la Rete delle strutture convenzionate CAMPA/Consorzio MuSa e della Rete di Cooperative Mediche e Socio Sanitarie Concooperative



PRESTAZIONI EMERGENZA COVID-19

Ti rimborsiamo:

• € 50 al giorno In caso di ricovero in Istituto di cura per positività al Covid-19

RIMBORSO MASSIMO
fino a 50 giorni per ricovero

• Fino a € 1500 in caso di prestazioni Post ricovero Terapia intensiva erogate da cooperative di Concooperative. Oppure in alternativa:
€ 1000 una tantum per la convalescenza Post ricovero Terapia intensiva

CONTRIBUTI ANNO 2020/2021

€ 120 per ciascun titolare
Per coniuge/convivente e figli oltre i 30 anni costo annuo € 120
Per figli fino a 30 anni costo annuo €66

I NOSTRI CONTATTI

Per gli iscritti:

Per le Cooperative:

Per le strutture sanitarie o socio assistenziali interessate a convenzionarsi:



CONFCOOPERATIVE

EMILIA ROMAGNA



Cooperazione Salute

Società di mutuo soccorso

SOCIETÀ DI MUTUO SOCCORSO

CAMPA

Mutua Sanitaria Integrativa